

## Eco Conseil # 2024.09 – Néobiote

Néobiote ! Ce terme désigne des organismes exotiques introduits accidentellement ou volontairement en Suisse.

Leur nombre augmente constamment et est lié à la mobilité des personnes et des marchandises. Ces organismes sont considérés comme envahissants lorsque leur capacité d'expansion peut causer des dommages écologiques et économiques.

Vous trouverez ci-dessous des organismes identifiés comme problématiques dans notre région. Les observations doivent être annoncées sur le site cantonal : <https://www.vs.ch/web/sca/annonces-de-cas-suspects>

### Les néophytes (plantes) :

#### Flavescence dorée

Il s'agit d'une maladie de la vigne qui entraîne le dépérissement des ceps et qui n'a pas de traitement.

Les symptômes se manifestent dès la mi-été :

1. Absence ou flétrissement des inflorescences et des grappes
2. Enroulement vers le bas, décoloration et texture cassante des feuilles
3. Aoûtement déficient des sarments



### Feu bactérien

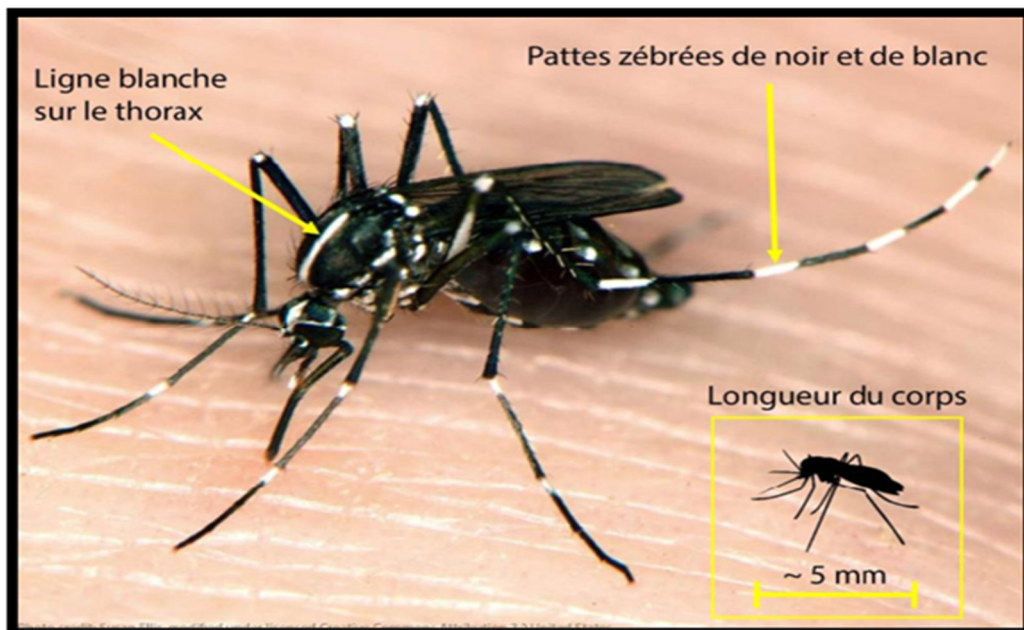
Il s'agit d'une maladie des plantes très contagieuse provoquée par des bactéries, elle touche notamment les pommiers, poiriers. Les symptômes sont reconnaissables au noircissement des feuilles et pousses qui restent accrochées à l'arbre.



### Les néozoaires (animaux) :

#### Moustique tigre

Au-delà des dérangements occasionnés par ses piqûres, cette espèce de moustique peut également être porteuse de maladies exotiques telles que la dengue, le zika et le chikungunya.

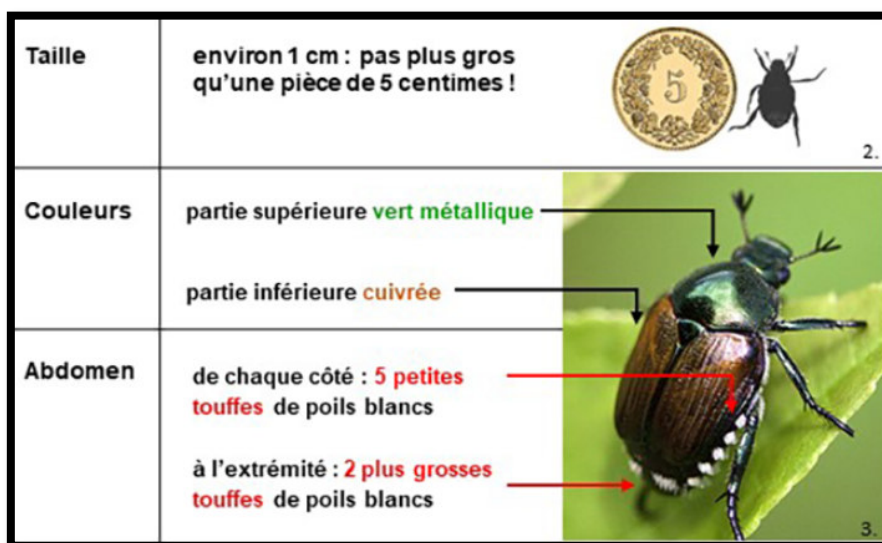


### Environnement

Route de Clouchèvre 44, 1934 Le Châble VS  
Tél. 027 777 11 30 – environnement@valdebagnes.ch

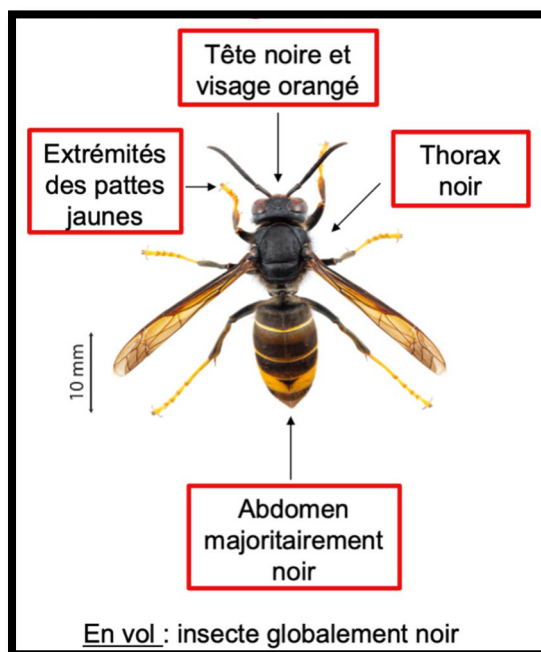
## Scarabée japonais

Ce ravageur représente une menace pour plus de 400 plantes. Les larves endommagent en particulier les prairies et les surfaces engazonnées, tandis que les adultes causent des dommages sur les feuilles, les fleurs et les fruits dont ils se nourrissent.



## Frelon asiatique

Le frelon asiatique est un redoutable prédateur, il se nourrit d'abeilles, de papillons, de mouches ou encore d'araignées. Il menace la pollinisation.



[Visitez notre page dédiée à la gestion des déchets](#)



### Environnement

Route de Clouchèvre 44, 1934 Le Châble VS  
Tél. 027 777 11 30 – [environnement@valdebagnes.ch](mailto:environnement@valdebagnes.ch)

[www.valdebagnes.ch](http://www.valdebagnes.ch)