



COMMUNE DE
VAL DE BAGNES



INFRASTRUCTURES

2022

INFOS TRAVAUX

Grandeur nature, des réalisations à la hauteur

DES TRAVAUX NÉCESSAIRES À NOTRE AVENIR

Cette année encore, la commune, ALTIS et le canton du Valais entreprennent plusieurs chantiers. Ceux-ci impactent inévitablement certains villages et la mobilité des usagers. Les principaux travaux sont répertoriés dans ce dépliant. La commune vous invite à en prendre connaissance et à contacter les services compétents pour toute question complémentaire. D'autres chantiers, jugés moins impactant, ne sont pas répertoriés ici. Merci pour votre compréhension.



COMMUNE DE
VAL DE BAGNES

VERBIER | MÉDIÈRES

Rue de Patier | Début mai à mi-octobre

Chemin de la Barmète | Début mai à mi-octobre

Chemin de Clambin | Début mai à mi-octobre

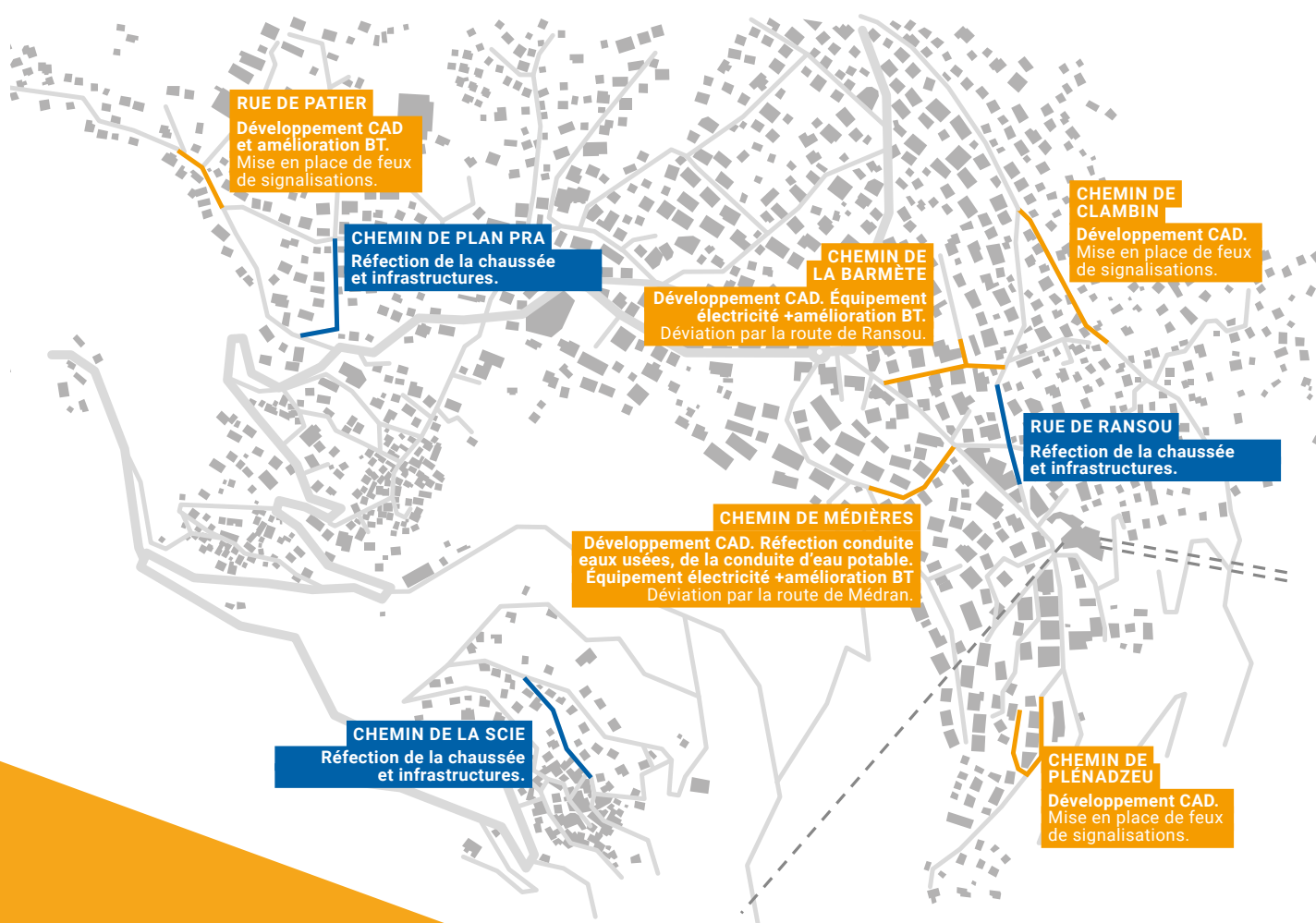
Chemin de Médières | Début mai à début juillet

Chemin de Plénadzeu | Début mai à mi-octobre

Chemin de Plan Pra | Début mai à fin juin et début septembre à fin octobre

Rue de Ransou | Début mai à fin juin

Chemin de la Scie | Début juillet à mi-octobre



RUE DE PATIER
Développement CAD
et amélioration BT.
Mise en place de feux
de signalisations.

CHEMIN DE PLAN PRA
Réfection de la chaussée
et infrastructures.

**CHEMIN DE
LA BARMÈTE**
Développement CAD. Équipement
électricité +amélioration BT.
Déviation par la route de Ransou.

**CHEMIN DE
CLAMBIN**
Développement CAD.
Mise en place de feux
de signalisations.

RUE DE RANSOU
Réfection de la chaussée
et infrastructures.

CHEMIN DE MÉDIÈRES
Développement CAD. Réfection conduite
eaux usées, de la conduite d'eau potable.
Équipement électricité +amélioration BT.
Déviation par la route de Médran.

CHEMIN DE LA SCIE
Réfection de la chaussée
et infrastructures.

**CHEMIN DE
PLÉNADZEU**
Développement CAD.
Mise en place de feux
de signalisations.

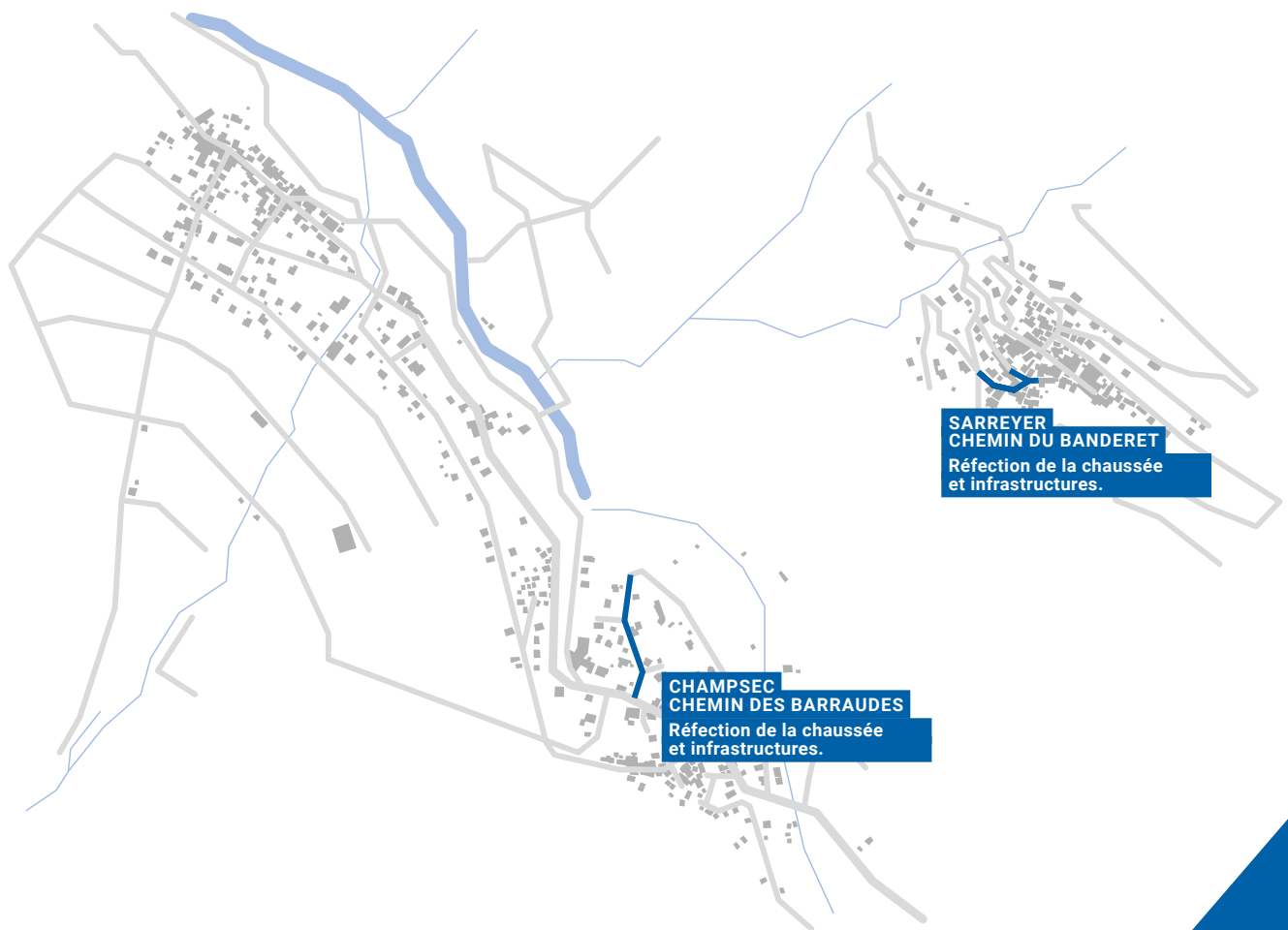
Travaux publics

Travaux Altis



CHAMPSEC | SARREYER

Chemin des Barraudes | Début avril à fin juillet
Chemin du Banderet | Début juillet à fin octobre



 Travaux publics



LEVRON

Chemin Raccard des Rards | Début juillet à fin août

Chemin des Creusettes | Début juillet à fin août

Chemin du Peray | Début avril à mi-juillet

Raffor | Fin mars à début mai

CHEMIN RACCARD DES RARDS
Réfection de la chaussée et infrastructures.

CHEMIN DES CREUSETTES
Réfection de la chaussée et infrastructures.

CHEMIN DU PERAY
Réfection de la chaussée et infrastructures.

RAFFOR
Réfection conduite irrigation.
Déviation par le chemin de la Combe.

TORRENT DU MERDENSON
Travaux de sécurisation des berges.

CHEMIN DE CORMAYEUR
Réfection de la chaussée et infrastructures.

CHEMIN DE MONTEVAU
Réfection de la chaussée et infrastructures.

VOLLÈGES

Torrent du Merdenson | Début février à mi-décembre

Chemin de Cormayeur | Mi-mars à fin juin

Chemin de Montevau | Début juillet à fin juillet

— Travaux publics

— Travaux Altis



RÉFECTION DU PONT SUR LA DRANSE ENTRE VILLETTE ET LE CHÂBLE

L'ouvrage, qui date de 1842, doit être assaini en raison d'infiltration d'eau. Transformé une première fois en 1951, le pont a subi 3 autres interventions jusqu'en 1988. Ces interventions ont engendré un système porteur hétérogène et de multiples joints qui mettent à mal l'étanchéité de l'ouvrage. **Un assainissement est donc nécessaire.** Il sera effectué sous la conduite du Service de la mobilité du canton du Valais.

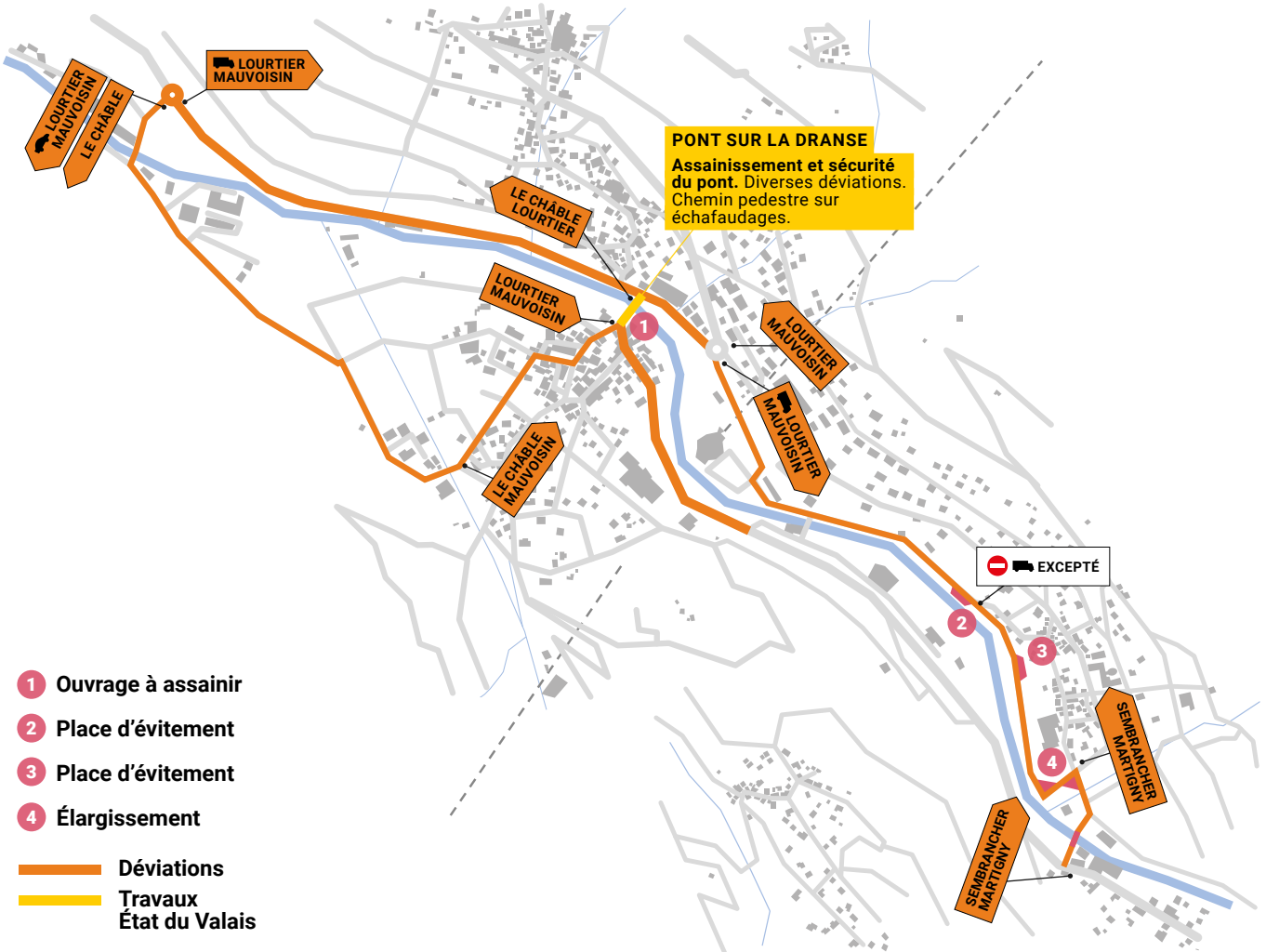
Pour permettre la réalisation des travaux, une fermeture de cette route est indispensable de début mai à fin juillet 2022. Durant cette période, des déviations (voir plan annexé) seront mises en place :

• Par Profray et Le Châble pour le trafic léger montant en direction de Lourtier/Mauvoisin.

• Le trafic léger descendant depuis Lourtier/Mauvoisin sera dévié vers Montagnier, le long de la Dranse et rejoindra Villette par Curala.

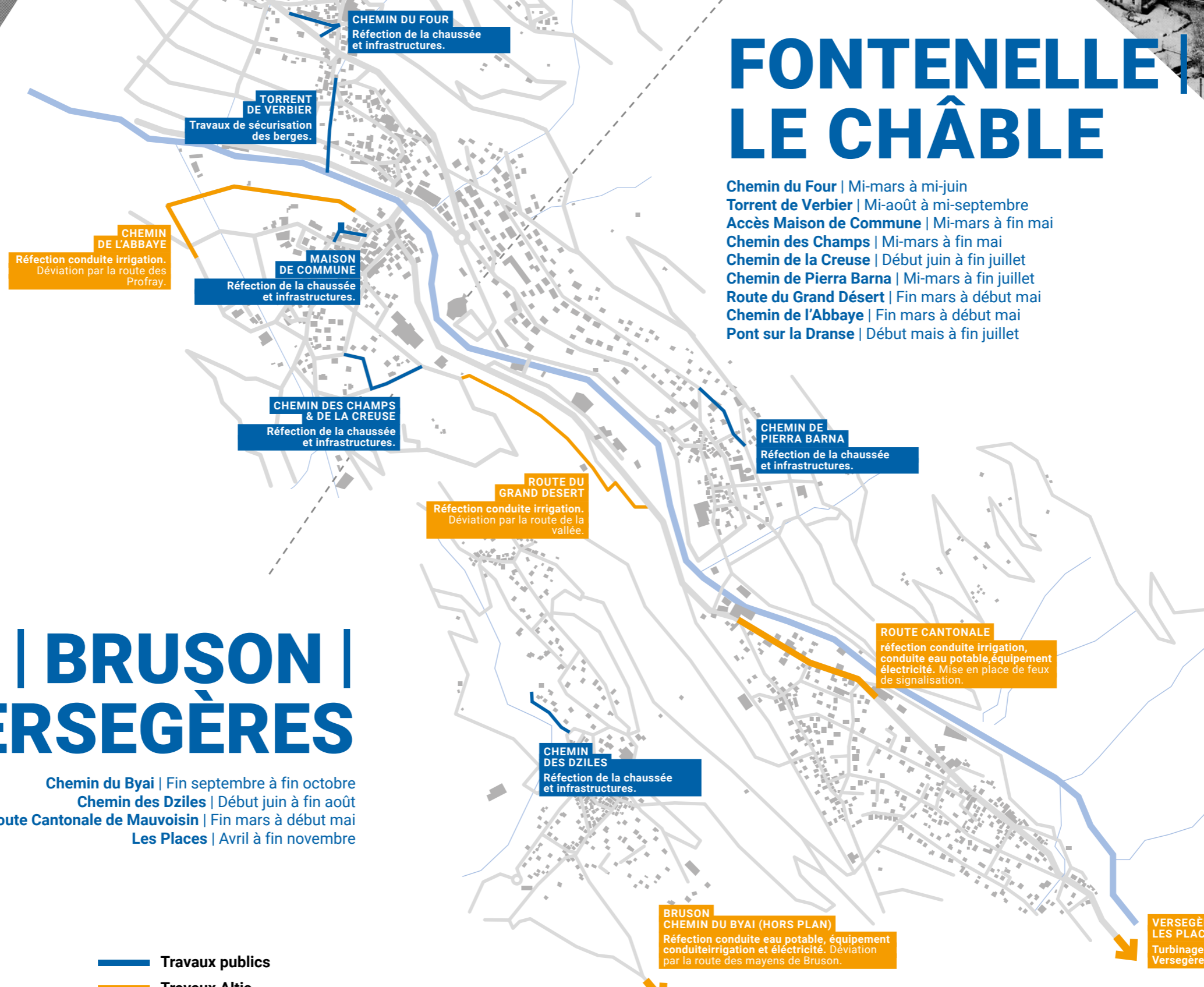
• Les poids lourds, pour le trafic montant et descendant, seront déviés par Curala, transiteront le long la Dranse pour rejoindre la route principale au lieu-dit « Le Martinet / Prarreyer ».

Un cheminement pédestre sera aménagé sur les échafaudages afin de permettre le déplacement des piétons entre Villette et le Châble. Dès début août, la circulation des véhicules sera à nouveau possible sur l'ouvrage et les travaux d'assainissement continueront jusqu'à fin octobre en dehors des zones de trafic.



FONTENELLE | LE CHÂBLE

Chemin du Four | Mi-mars à mi-juin
Torrent de Verbier | Mi-août à mi-septembre
Accès Maison de Commune | Mi-mars à fin mai
Chemin des Champs | Mi-mars à fin mai
Chemin de la Creuse | Début juin à fin juillet
Chemin de Pierra Barna | Mi-mars à fin juillet
Route du Grand Désert | Fin mars à début mai
Chemin de l'Abbaye | Fin mars à début mai
Pont sur la Dranse | Début mai à fin juillet



SAPPEY | BRUSON | VERSEGÈRES

Chemin du Byai | Fin septembre à fin octobre
Chemin des Dziles | Début juin à fin août
Route Cantonale de Mauvoisin | Fin mars à début mai
Les Places | Avril à fin novembre

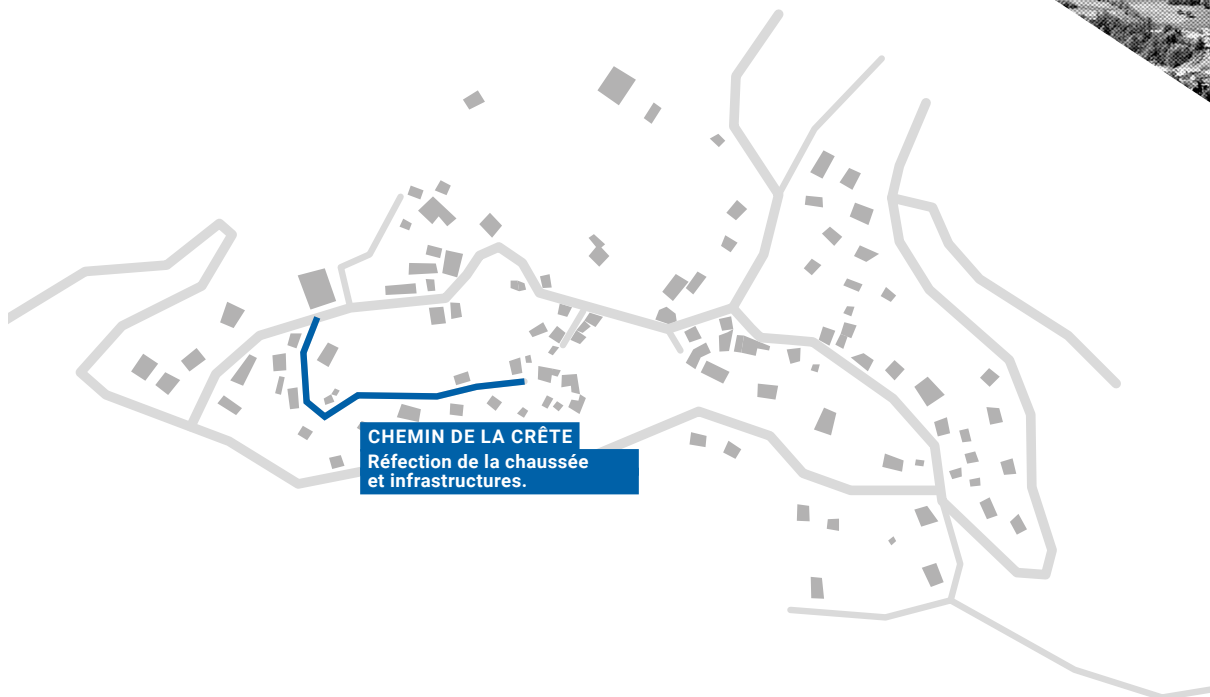
— Travaux publics
— Travaux Altis

BRUSON
CHEMIN DU BYAI (HORS PLAN)
 Réfection conduite eau potable, équipement
 conduite irrigation et électricité. Déviation
 par la route des mayens de Bruson.

VERSEGÈRES
LES PLACES (HORS PLAN)
 Turbinage du torrent de
 Versegères. Signalisation.

CHEMIN-DESSUS

Chemin de la Crête | Début mai à fin septembre



CHEMIN DE LA CRÊTE
Réfection de la chaussée
et infrastructures.

VENIS

Chemin des Raccards | Début mai à mi-juillet



CHEMIN DES RACCARDS
Réfection de la chaussée
et infrastructures.



**UNE QUESTION ?
NOUS SOMMES-LÀ
POUR VOUS RENSEIGNER**



COMMUNE DE
VAL DE BAGNES

Commune de Val de Bagnes
Route de Clouchèvre 44
1934 Le Châble VS
+41 27 777 11 00
commune@valdebagnes.ch



ALTIS
Place de Curala 5
1934 Le Châble VS
+41 27 777 10 01
info@altis.swiss

 **Travaux publics**

LES USAGERS SONT INVITÉS À SE CONFORMER À LA SIGNALISATION MISE EN PLACE. LES ACCÈS PIÉTONNIERS SONT MAINTENUS SUR TOUS LES CHANTIERS.